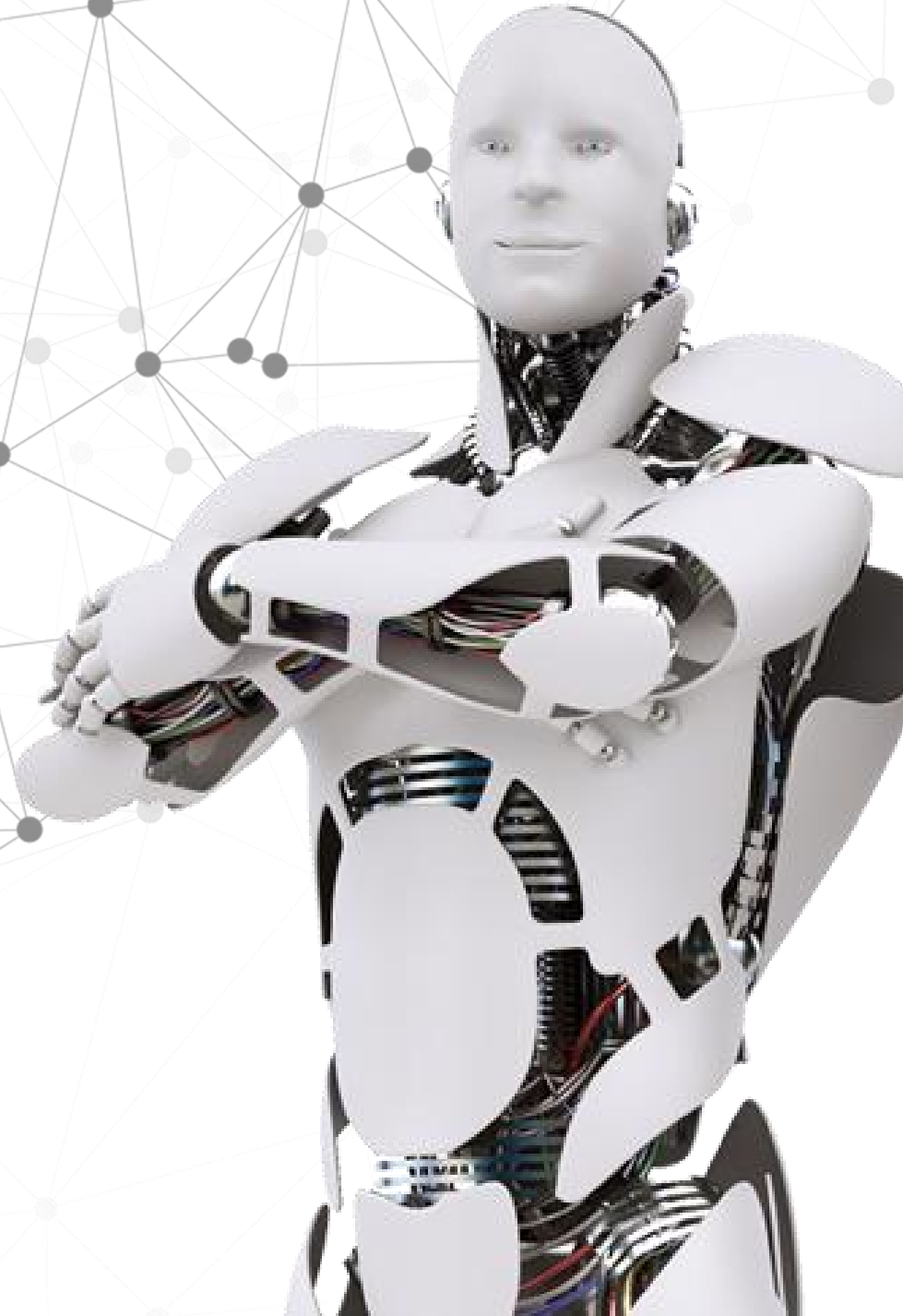


XY平台的装配

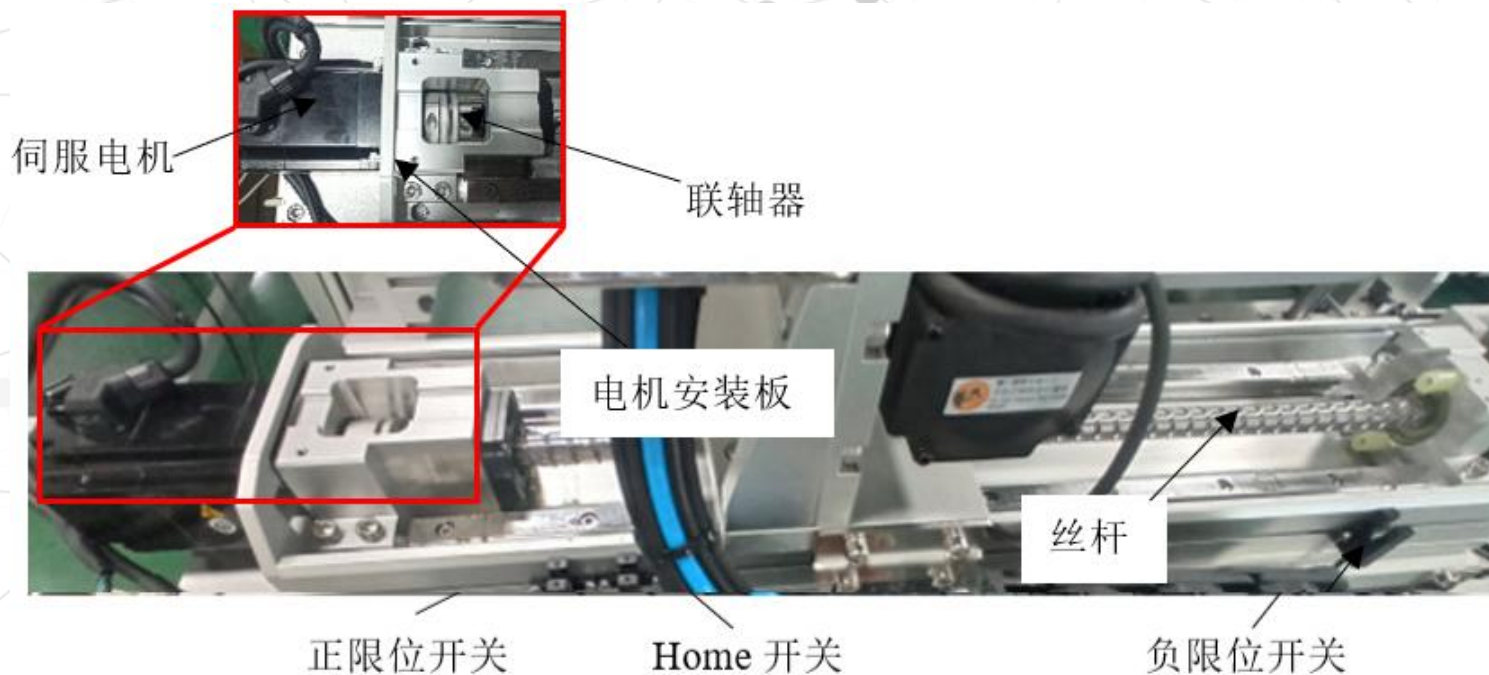




二、XY平台的装配

1. 单轴模组的安装

单轴模组的安装包括直线导轨、丝杆螺母、伺服电机和传感器四个部分的安装。其结构如图所示。

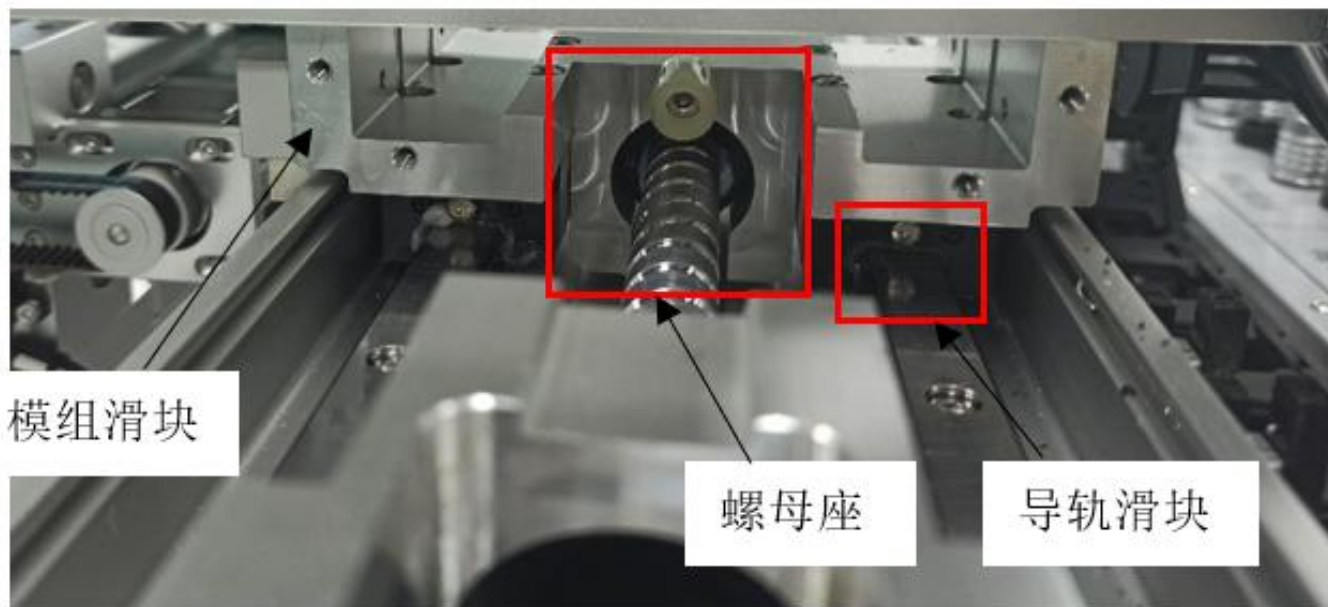




二、XY平台的装配

1. 单轴模组的安装

单轴模组的轴向视图如图所示。

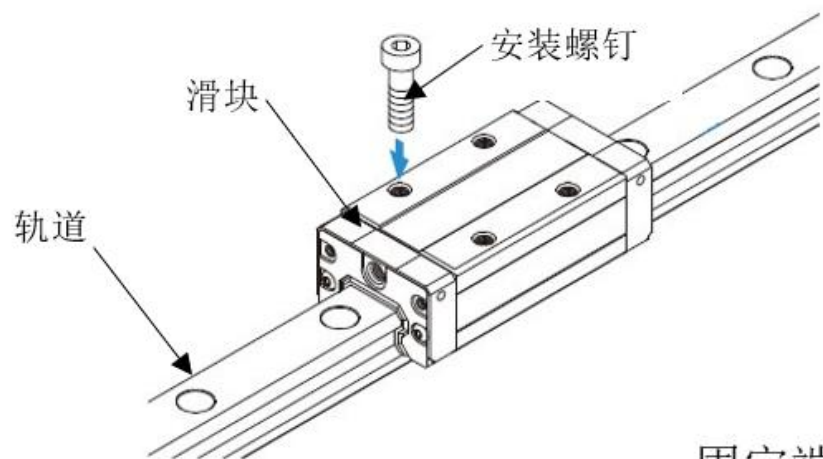




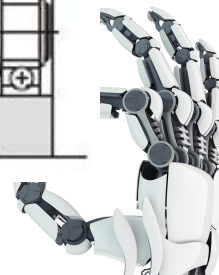
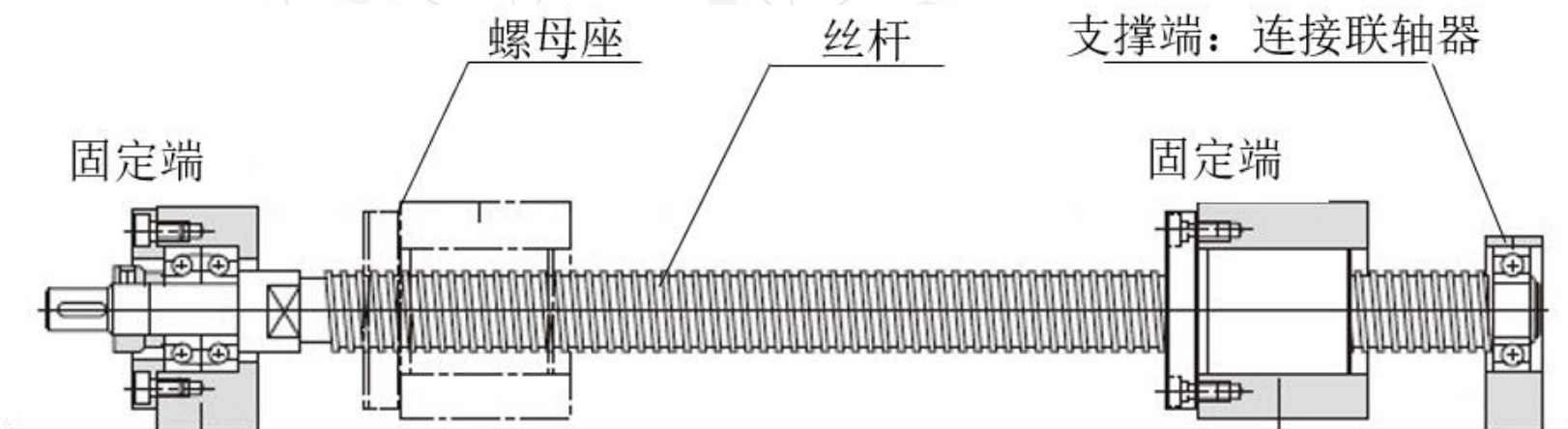
二、XY平台的装配

1. 单轴模组的安装

(1) 直线导轨的安装



(2) 安装滚珠丝杆，滚珠丝杆轴的安装方法如图所示。

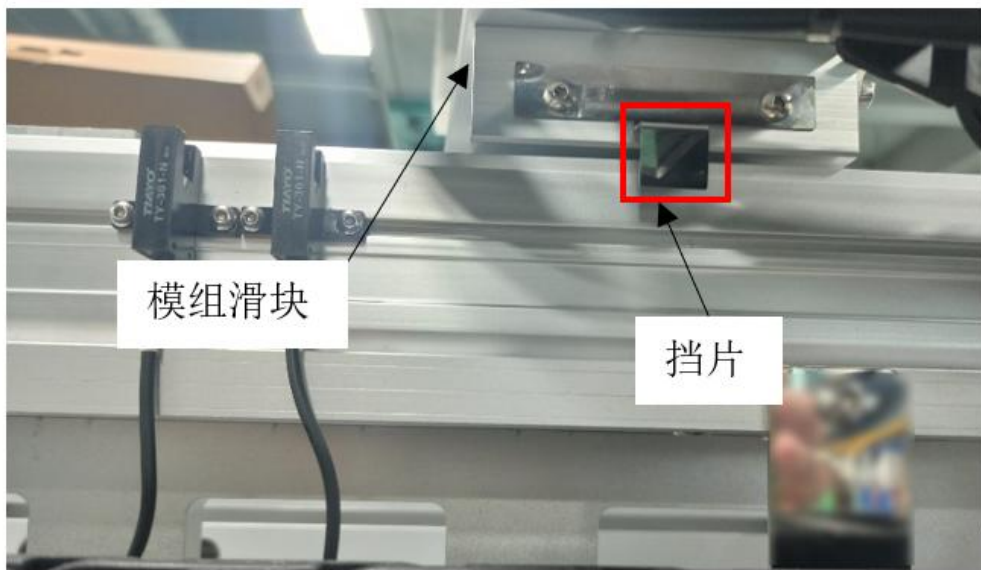




二、XY平台的装配

1. 单轴模组的安装

- (3) 利用模组滑块构件将导轨滑块和螺母座联接在一起。
- (4) 将伺服电机安装到模组一端的电机安装板上，再利用联轴器将电机轴与丝杆轴联接在一起，上紧螺钉。
- (5) 在模组滑块靠近限位开关的一侧安装挡片，一般安装在其中心位置，如图所示。





二、XY平台的装配

1. 单轴模组的安装

(6) 安装限位开关与原点开关。

正负限位的安装根据轴运动方向的正负、需要的导程及挡片的位置确定。

正负限位之间的距离一般为最大行程。正限位安装在轴运动方向的正方向极限处，负限位同理，并确保挡片能触发限位信号。原点开关根据回零后的位置进行确定，需安装在正负限位之间。

(7) 安装模组的剩余外壳构件，如顶盖、侧端盖等。

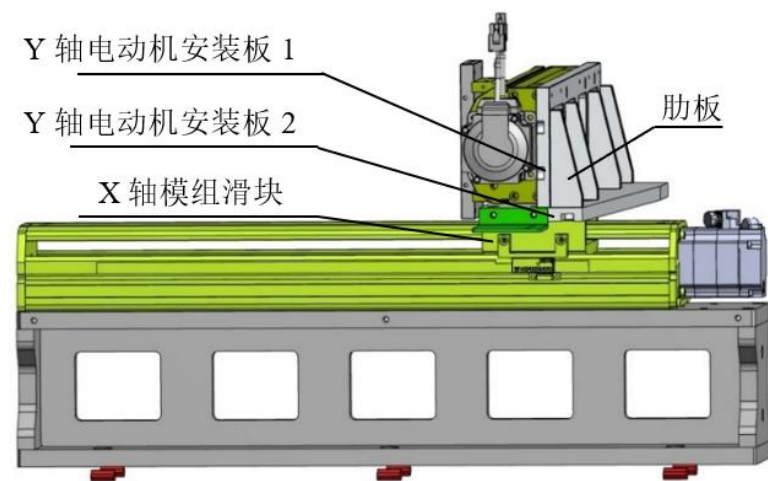




二、XY平台的装配

1. XY模组的安装

- (1) 将如图所示的Y轴电机安装板1与X轴模组的模组滑块通过螺钉进行连接。
- (2) 利用肋板保证Y轴电机安装板2与安装板1垂直，用螺钉进行固定。
- (3) 将Y轴模组安装在Y轴电机安装板2上。
- (4) 利用同样的方法完成Z轴模组的安装。
- (5) 在Z轴的模组滑块上安装电磁阀、负压表，并完成气路安装。
- (6) 安装XYZ三轴的拖链导轨，完成走线。



谢谢观看

