

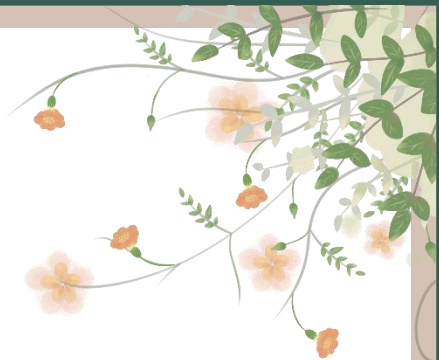


婚礼花艺

—— 新娘手捧花的制作方法

主讲老师：李 宁 河南职业技术学院





新娘手捧花的制作

一、花材选择

制作新娘捧花要根据新娘和新郎的身高、服装款式、色彩及个人喜好等选择花材。中式婚礼需选择红色或粉色系的花材，以突出喜庆、吉祥的婚礼气氛，如红月季、红掌、粉掌、粉百合、蝴蝶兰、大花蕙兰，甚至牡丹、芍药等；西式婚礼多选择白色或绿色的花材，以烘托高雅、纯洁、浪漫的婚礼气氛，如白百合、白月季、白兰、铃兰、蝴蝶兰、大花蕙兰等。新娘手捧花的色系一般还需与礼服色彩相协调的颜色，如礼服是红色的，就选用红色或粉红色的花材；如礼服是白色的，就选用白色或绿色的花材色彩的搭配。除此之外新娘捧花在花材选择上还要考虑花的寓意，如用白百合，寓意洁白无瑕、百年好合；用两枝红掌寓意心心相印；用绿色的大花蕙兰寓意朝气蓬勃、事业家庭两兴旺等。





新娘手捧花的制作

二、新娘手捧花的造型

新娘捧花的造型常见的有半球形、瀑布形、提篮形等。





半球形新娘手捧花的制作方法

材料工具：

花材：玫瑰、芍药、非洲菊、草原龙胆、洋牡丹、郁金香、尤加利、米花。

工具：花剪、丝带剪、除刺器

辅材：丝带、珠针



洋兰

玫瑰

桔梗

米花

芍药

洋牡丹

郁金香

康乃馨

非洲菊



半球形新娘手捧花的制作方法

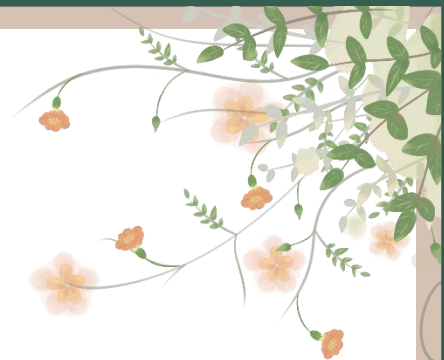
制作步骤：

第一步 整理花材

要点：去除所有的叶片、去除破损花瓣；整理叶材，去除花材上的所有叶片。

第二步 螺旋法绑扎花束

要点：制作过程中注意调整外形轮廓和花材色彩分布。





半球形新娘手捧花的制作方法

制作步骤：

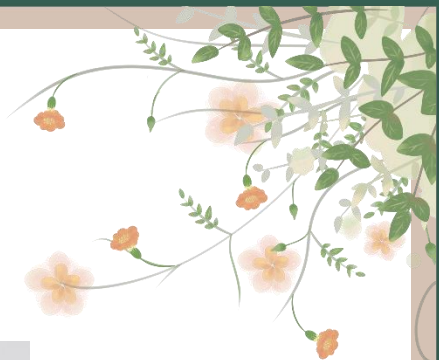
第三步 绑扎花束

要点：花脚剪切平整，手柄留至15公分左右，方便新娘手持。

第四步 用丝带绑扎手柄

要点：用丝带至下而上缠绕手柄，下端留3公分左右，防止在保水过程中弄湿丝带，然后用珠针固定稳固。

第五步 放于水盘保鲜



感谢聆听

主讲老师：李 宁

河南职业技术学院

